

## Buntmetallaufkauf

### Aluminium

#### Charaktereigenschaften auf einen Blick

- silbrig glänzend
- sehr leicht
- leicht biegsam
- nicht magnetisch
- rostfrei



### Blei / Zinn

#### Charaktereigenschaften auf einen Blick

- graue, stumpfe Farbe
- wulstige Verbindungen
- sehr leichtes Material
- leicht biegsam
- nicht magnetisch



### Edelstahl (V2A)

#### Charaktereigenschaften auf einen Blick

- gräulich, metallisch glänzend
- nicht magnetisch
- schwer biegsam
- rostfrei



## Kupfer - Raffinade

### Charaktereigenschaften auf einen Blick

- rötlich glänzend
- sehr leicht
- kleiner Anhaftung (Lötstellen) möglich
- nicht magnetisch
- rostfrei



## Kupfer - Millberry

### Charaktereigenschaften auf einen Blick

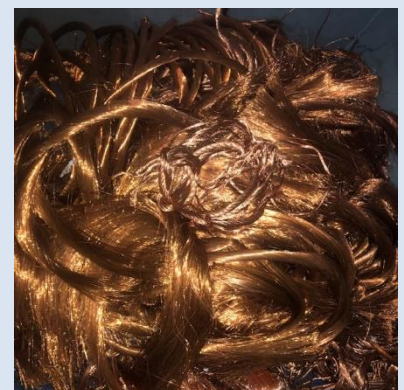
- rötlich glänzend
- nicht magnetisch
- ohne Spuren von Fett, Lack oder Fremdmaterialien
- ohne grünlich-blaue Patina-Schicht
- ohne Kabelschuhe



## Kupfer - Berry

### Charaktereigenschaften auf einen Blick

- rötlich glänzend
- nicht magnetisch
- ohne Spuren von Fett, Lack oder Fremdmaterial
- ohne Kabelschuhe



## Messing

### Charaktereigenschaften auf einen Blick

- gold-gelb bis bräunlich-rötlich
- Farbe abhängig von der Höhe des Zinkanteils
- nicht magnetisch
- relativ schwer
- teilweise verchromt
- durch Anfeilen erscheint typische Messingfarbe
- möglichst ohne Anhaftung



## Zink

### Charaktereigenschaften auf einen Blick

- silbergraue, stumpfe Farbe
- relativ leicht
- leicht biegsam
- nicht magnetisch
- rostfrei
- dumpfer Klang

